



福岡都市圏南部工場建設工事 工事だより Vol. 10 (H27.8)



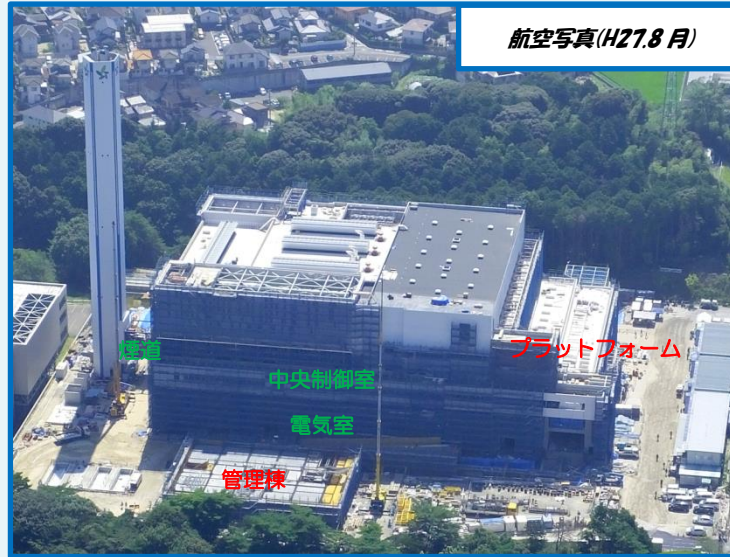
福岡都市圏南部環境事業組合

建設工事工程

区分	平成24年度	平成25年度	平成26年度	平成27年度	平成28年度
準備工事	←				
土工事		←			
コンクリート工事		←	←	←	
鉄骨躯体工事		←	←	←	
仕上工事			←	←	
煙突工事	←	←			
管理棟他工事			←	←	
外構工事			←	←	
プラント工事			←	←	
プラント試運転				←	←

ごみ処理開始

※H27.12よりごみ受入予定



航空写真(H27.8月)

現在の工事状況

建築本体工事：プラットフォーム、ランプウェイ、プラント部分の鉄筋・鉄骨・コンクリート工事、防水工事及び仕上工事、その他管理棟などの付属棟の工事を行っています。

煙突工事：平成26年12月上旬に工事が完了しました。

プラント工事：排ガス処理設備、ごみクレーン、燃焼設備の設置工事及び電気室、中央制御室等の工事を行っています。

今後の工程

建築本体工事：引き続き、躯体工事、防水工事及び仕上工事を行い、建築設備の完成は10月末頃を予定しています。その後、外構・植栽など施設全体の整備を行います。

プラント工事：引き続き、プラント機器の設置工事を行い、H27年10月から試運転・調整を行います。

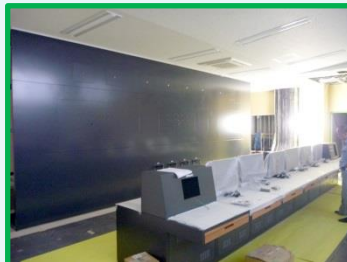
プラント工事 (煙道)

煙道ダクトが設置されています。



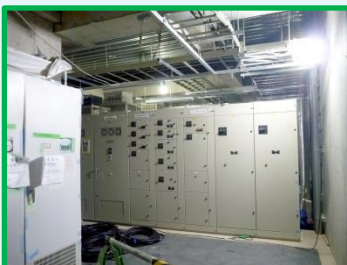
プラント工事 (中央制御室)

制御のための電子機器が設置されています。

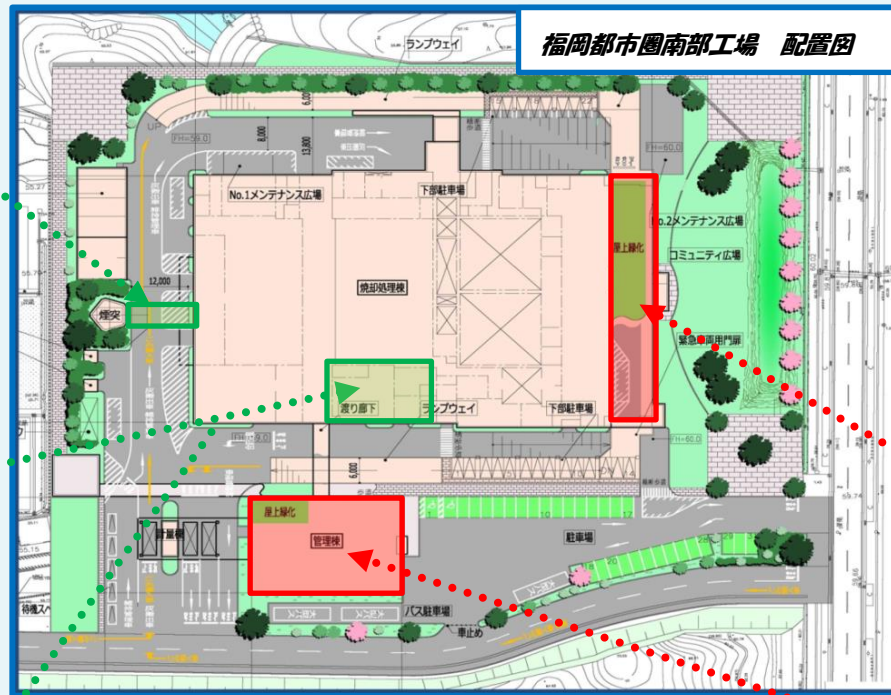


プラント工事 (電気室)

制御のための電気盤が設置されています。



福岡都市圏南部工場 配置図



本体工事 (敷地東側より)



本体工事 (プラットフォーム)

プラットフォームの鉄骨工事及び屋根工事を行っています。



本体工事 (管理棟)

管理棟の鉄筋コンクリート工事を行っています。

