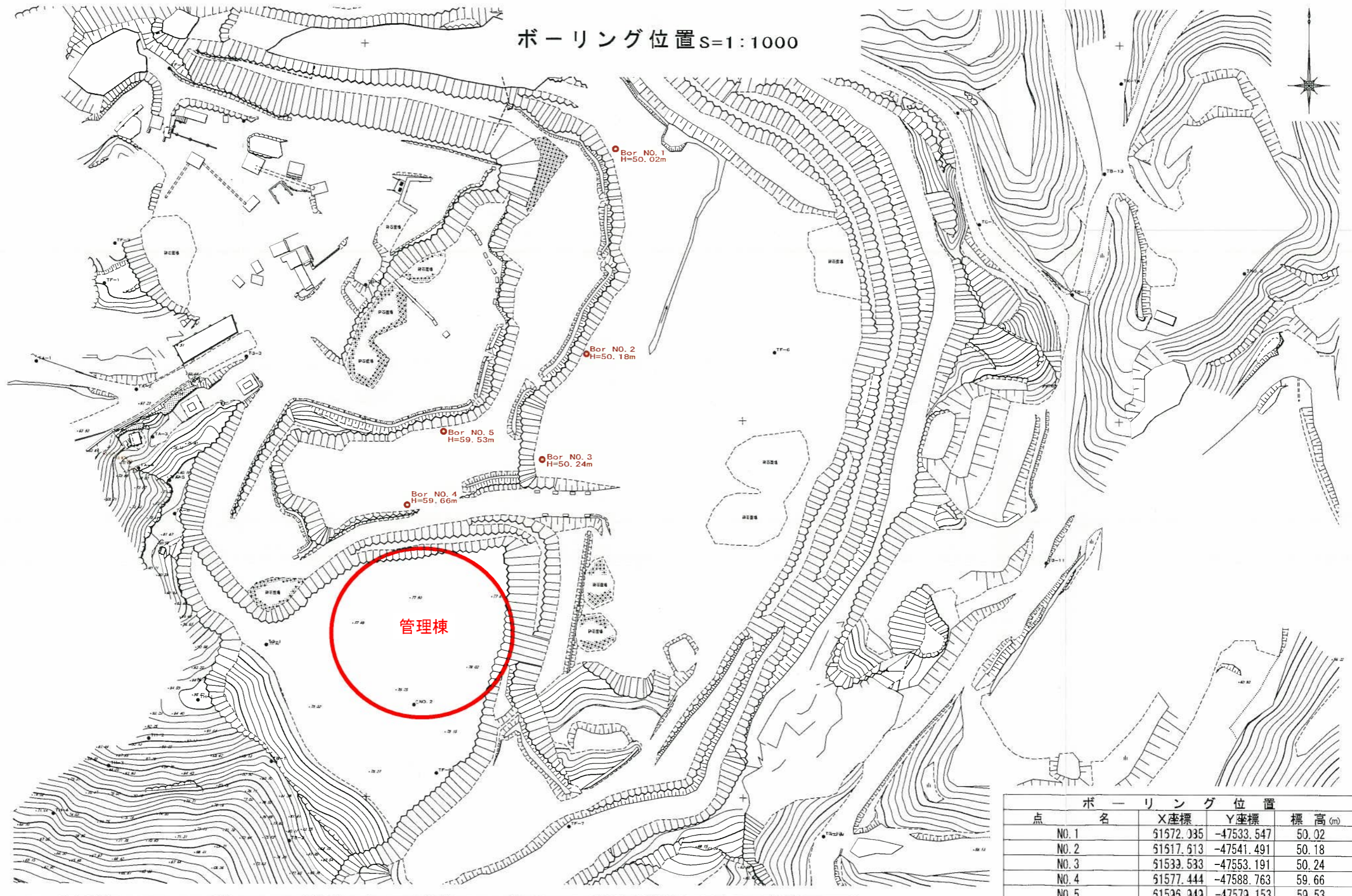


ボーリング位置 s=1:1000



| ボーリング位置 | | | |
|---------|-----------|------------|-------|
| 点名 | X座標 | Y座標 | 標高(m) |
| NO. 1 | 51572.035 | -47533.547 | 50.02 |
| NO. 2 | 51517.613 | -47541.491 | 50.18 |
| NO. 3 | 51533.533 | -47553.191 | 50.24 |
| NO. 4 | 51577.444 | -47588.763 | 59.66 |
| NO. 5 | 51536.043 | -47579.153 | 59.53 |

ボーリング柱状図

調査名 最終処分場候補地地質調査業務委託

ボーリングNo

事業・工事名

シートNo

| | | | | | | | | | | |
|--------|----------------|------|-----------------------------|-------|--------------------------------|------|----------------|-------------------|-----|------------|
| ボーリング名 | No. 2 | 調査位置 | 大野城市大字中地内 | | | 北緯 | 33° 33' 16" | | | |
| 発注機関 | 福岡都市圏南部環境事業組合 | | | 調査期間 | 平成 21年 6月 12日 ~ 21年 6月 17日 | | 東経 | 128° 59' 16" | | |
| 調査業者名 | 管 理 者 技 術 者 | | | 担 当 者 | コ ア 鑑 定 者 | | ボーリング 責 任 者 | | | |
| 孔口標高 | 50.18m | 角 | 180° 上 90° 下 0° | 方 | 北 0° 270° 西 90° 東 180° 南 | 地盤勾配 | 鉛直 0° 水平 0° | 使用機種 東邦製 D0-D型 | | |
| 総掘進長 | 7.00m | 度 | 0° | 向 | 0° | エンジン | ヤンマー製 NFAD-8K型 | | ポンプ | 東邦製 BG-3B型 |

| 標尺 (m) | 標高 (m) | 深度 (m) | 柱状図 | 岩種区分 | 色調 | 硬軟 | コア形状 | 割れ目の状態 | 風化質 | 変質 | 記 事 | コア採取率 △ (%) 最大コア長 cm R Q D [%] | 岩 級 区 分 | 孔内水位 (m) / 測定月日 | (ルジオン 標準貫入) 試 験 | | 原位置試験 () | 室内試験 () | 掘進状況 | | | | | | | | |
|--------|--------|--------|-----|------|---------|--------|-----------|--------|--------|----|---|---|---------|-----------------|-------------------|----|-----------|----------|-------------|-------------------------------------|-----------|----------|-----------|-----------|-----------|-----------|---|
| | | | | | | | | | | | | | | | N 値 | 試験 | | | 掘進速度 (cm/時) | 孔径 (mm) / 孔壁保護 | コアチップ/ビット | 給圧 (MPa) | 回転数 (rpm) | 送水圧 (MPa) | 送水量 (l/分) | 排水量 (l/分) | |
| 1 | | | + | | 灰 | | | | | | 0.00~0.15m 砕石状 岩質は比較的新鮮硬質で、岩片状~柱状 コアを呈する | [43] (100) | | | | | | 6/12 | 25 | ダブル コア チューブ/ ダイヤモンド ビット | 0.3 | 120 | 0.1 | 6 | 6 | | |
| 2 | | | + | | 淡紅 灰 | B C | II V | | γ β | | 3.40m以深は粒子が粗くやや軟質である 5~30cm間隔で水平、高角度の斜亀裂を有 する 部分的に亀裂面に風化物質を挟む 4.00m付近にアブライトを挟む | [49] (100) [57] (100) CL | | | | | | 6/13 | 45 | | 0.4 | 120 | 0.1 | 8 | 8 | | |
| 3 | | | + | | 淡紅 灰 | B C | II V | | γ β | | | [70] (100) | | | | | | | 6/13 | 45 | | 0.4 | 120 | 0.1 | 8 | 8 | |
| 4 | | | + | | 淡紅 灰 | B C | II V | | γ β | | | [55] (100) | | | | | | | 6/13 | 50 | | 0.4 | 120 | 0.1 | 7 | 7 | |
| 5 | 45.38 | 4.80 | + | | 淡紅 灰 | B | II III | | β | | 岩質は新鮮硬質で、短柱状~柱状コアを 呈する 4.70~4.80m間は亀裂に沿って脆弱化する 5~20cm間隔で高角度の斜亀裂を多く有す る 6.00~7.00m間は縦亀裂が発達し、固結し た風化物質を挟む | [55] (100) [57] (100) CL [58] (100) CM | | | | | | | | 6/13 | 100 | | 0.4 | 120 | 0.1 | 7 | 6 |
| 6 | | | + | | 淡紅 灰 | B | II III | | β | | | [57] (100) | | | | | | | 6/13 | 80 | | 0.4 | 120 | 0.1 | 7 | 6 | |
| 7 | 43.18 | 7.00 | + | | | | | | | | | [58] (100) | | | | | | | 6/15 | 25 | | 0.5 | 120 | 0.1 | 7 | 7 | |

ボーリング柱状図

調査名 最終処分場候補地地質調査業務委託

ボーリングNo

事業・工事名

シートNo

| | | | | | | | | | | |
|--------|----------------|------|-----------------------------|-------|-----------------------------|----------------|----------------|-------------------|------------|--|
| ボーリング名 | No.5 | 調査位置 | 大野城市大字中地内 | | | 北緯 | 33° 33' 15" | | | |
| 発注機関 | 福岡都市圏南部環境事業組合 | | | 調査期間 | 平成 21年 6月 18日 ~ 21年 6月 20日 | | 東経 | 128° 59' 36" | | |
| 調査業者名 | 管 理 者 技 術 者 | | | 担 当 者 | コ ア 鑑 定 者 | | ボーリング 責 任 者 | | | |
| 孔口標高 | 59.53m | 角 度 | 180° 上 90° 下 0° | 方 向 | 北 0° 270° 西 90° 東 180° 南 | 地盤勾配 | 鉛直 0° 水平 0° | 使用機種 東邦製 D0-D型 | | |
| 総掘進長 | 7.00m | | | | エンジン | ヤンマー製 NFAD-8K型 | | ポンプ | 東邦製 BG-3B型 | |

| 標尺 (m) | 標高 (m) | 深度 (m) | 柱状図 | 岩種区分 | 色調 | 硬軟 | コア形状 | 割れ目の状態 | 風化質 | 変質 | 記 事 | コア採取率 最大コア長 R Q D [%] | 岩 級 区 分 | 孔内水位 (m) / 測定月日 | (ルジオン 標準貫入) 試験 | | 原位置試験 () | 室内試験 () | 掘進状況 | | | | | | | |
|--------|--------|--------|-----|------|-------|--------|---------|-----------|--------|--------|---|---|---|-----------------|------------------|----|-----------|----------|-------------|---------------------|----------|-----------|-----------|-----------|-----------|---|
| | | | | | | | | | | | | | | | N値 | Q値 | | | 掘進速度 (cm/時) | 孔径 (mm) / 孔壁保護 | 給圧 (MPa) | 回転数 (rpm) | 送水圧 (MPa) | 送水量 (l/分) | 排水量 (l/分) | |
| 1 | | 57.13 | + | 花崗岩 | 灰〜淡紅灰 | B C | II V | B C | γ β | | 0.00~0.05m 砕石状 岩質は比較的新鮮硬質で、礫状〜柱状コアを呈する 5~20cm間隔で縦、水平、高角度の斜亀裂を有する 部分的に亀裂面に風化物質を挟む | 43 [13] (100) 18 [45] (100) | CL | | | | | 6/19 | 50 | ダブルコアチューブ/ダイヤモンドビット | 0.2 | 70 | 0.1 | 5 | 5 | |
| 2 | | 2.40 | + | | | 灰〜淡紅灰 | B C | II V | B C | γ β | | | 24 [55] (100) | | | | | | 6/19 | 100 | | 0.2 | 100 | 0.1 | 5 | 5 |
| 3 | | | + | | | 灰〜淡紅灰 | B | II III | B | β | 1 | 岩質は新鮮硬質で、短柱状〜柱状コアを呈する 5~40cm間隔で水平、高角度の斜亀裂を有する 亀裂面は概ね新鮮である 4.80m付近の亀裂面ではやや脆弱化する | 38 [95] (100) 16 [80] (100) 35 [74] (100) | CL CM | | | | | 6/19 | 50 | | 0.2 | 100 | 0.1 | 5 | 5 |
| 4 | | | + | | | 灰〜淡紅灰 | B | II III | B | β | | | 16 [80] (100) | | | | | | 6/19 | 75 | | 0.3 | 120 | 0.1 | 5 | 5 |
| 5 | | | + | | | 灰〜淡紅灰 | B | II III | B | β | | | 35 [74] (100) | | | | | | 6/20 | 90 | | 0.3 | 120 | 0.1 | 5 | 5 |
| 6 | | | + | | | 灰〜淡紅灰 | B | II III | B | β | | | 37 [84] (100) | | | | | | 6/20 | 90 | | 0.3 | 120 | 0.1 | 5 | 5 |
| 7 | | 52.53 | + | | | 灰〜淡紅灰 | B | II III | B | β | | | | | | | | | 6/20 | 90 | | 0.3 | 120 | 0.1 | 5 | 5 |