

記号	名称	備考
Ⓐ	ハンドホール (T-2)	600×600×1200
Ⓑ	ハンドホール (T-20)	600×600×1200
Ⓒ	引込柱 10m	
Ⓓ	外灯	構設は注記参照
Ⓔ	ハイブリット外灯	構設は注記参照
Ⓕ	投光器	構設は注記参照
Ⓖ	高層灯	構設は注記参照

- 凡例
- EM-CET14°, E5.5° (FEP40)
  - EM-CE5.5°-2C, E2.0 (FEP30)
  - EM-CE3.5°-3C, E2.0 (FEP30)
  - EM-CE5.5°-3C, E2.0 (FEP30)
  - EM-CE5.5°-3C, E2.0 (FEP50)
  - EM-CE5.5°-2C

- 注記
1. 外灯の構設は常設灯、Mは時間制御(1)、Nは時間制御(2)を示す。
  2. 特記欄を地中埋設の埋設深さは、GL+600以上とする。
  3. 特記欄を投光器の設置高さで示す。FL+3500とする。

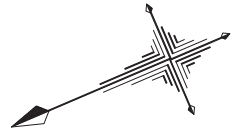
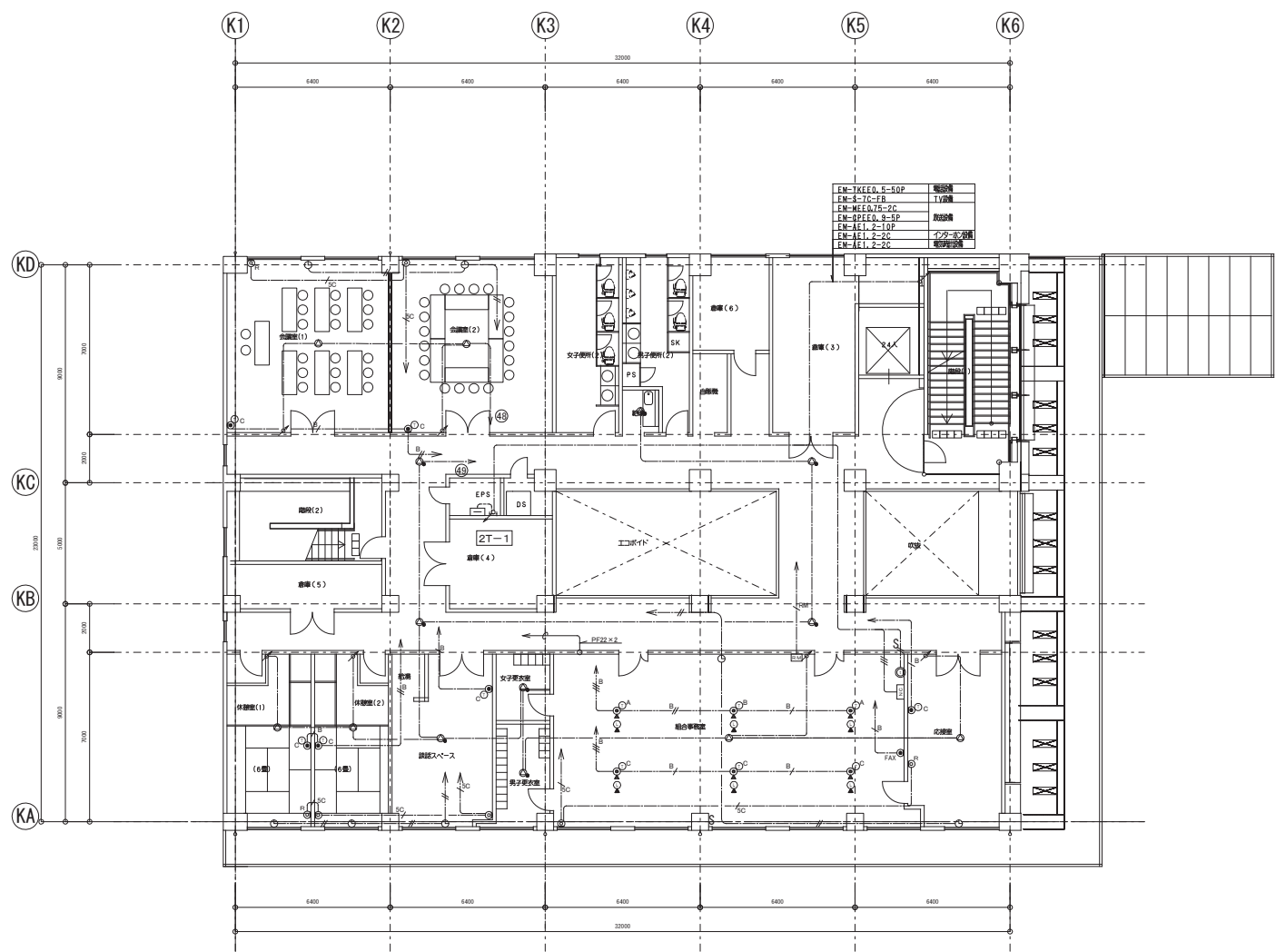
記号	設備記号	備考
"A"	C	(FEP50) × 2 電話引込用+予備
	C	(FEP50) × 2 予備
	C	(FEP50) × 2 電話引込用+予備
"B"	C	(FEP50) × 2 予備
	EM-CET14°, E8 (FEP40)	風力発電
	EM-CE5.5°-2C, E2.0 (FEP30)	出警注意灯
"C"	EM-CET14°, E8 (FEP40)	風力発電
	EM-CE5.5°-2C, E2.0 (FEP30)	出警注意灯
	EM-CET14°, E8 (FEP40)	電気自動用充電器
	EM-CE3.5°-3C, E2.0 (FEP30)	PD-2
	C	(FEP30) × 2 予備
"D"	EM-CET138°, E5.5 × 2 (FEP50)	電灯幹線
	EM-CET14°	電灯幹線
	EM-CET14°, E5.5 × 2 (FEP40)	動力幹線
	EM-TKEE0.5-10P (FEP30)	構内交換
	EM-FCPEE0.9-5P (FEP30)	配線
"E"	C	(FEP30) × 2 予備
	EM-CET138°, E5.5 × 2 (FEP50) × 2	電灯・動力幹線
	EM-CET14°, E5.5 × 2 (FEP40)	電灯幹線
	EM-CE3.5°-3C, E2.0 (FEP30)	PD-7
	EM-FCPEE0.9-5P (FEP30)	配線

照明器具	ハイブリット外灯	底面灯
<p>パナソニック XY5305 + XY4743H 両等品</p> <p>説明書            本体：アルミダイカスト            下部パネル：強化ガラス            ランプ：MT150W×1            アーム：車輪空気調整器用メッキ、ポリエチレン樹脂付接続            落下防止ワイヤー付            ボール：電線結束型樹脂付接続、ポリエチレン樹脂付接続            ボール高さ：4.5m</p>	<p>日産電機製作所 HBS2-3811H 両等品</p> <p>説明書            天照光パネル            バッテリー            風力発電装置            点灯時間            LED照明器具            ボール            風車仕上げ</p>	<p>パナソニック XY2087 両等品</p> <p>説明書            本体：アルミダイカスト            グローブ：ポリカーボネート(透明)            ホール：スチレンスリッド(スチレングレートリット)            Φ100 H=890</p> <p>投光器            パナソニック YA54739 + MF250 両等品</p> <p>説明書            マタルハライドランプ            MF250</p>

本図面及びこれに含まれる一切の情報の所有権は、当社に帰属します。当社の同意による複製を禁じます。必ず次の事項を守ること：(1)複製・引用・その他これに類する行為を禁止する。 (2)第三者に開示しない。 (3)記載された用途以外に使用しない。

工事番号	福岡都市圏南部環境事業組合 設
承認	工事名称
監理	(仮称) 新南部工場建設工事
製図	図面名称
設計	構内配電線路・構内通信線路図
設計	

尺貫	A1=1:300	縮尺	標準図番号
図面番号	A3=1:600		
出図年月日		整理番号	



本図面に記載された内容に一切の権利を所有せず、図面を複製、または改訂、または改訂による複製、または改訂による複製を禁ずること。(1) 複製、改訂、または改訂による複製は、(2) 複製、改訂、または改訂による複製を禁ずること。(3) 複製、改訂、または改訂による複製を禁ずること。

工事番号	図技文先	福岡都市圏南部環境事業組合 設
承認	工事名称	(仮称) 新南部工場建設工事
検査	図面名称	管理棟
設計	図面番号	弱電設備 2階平面図
製図	図面番号	
設計者	図面番号	
尺 度	A1=1:100	製 図 者
	A3=1:200	製図者番号
図面番号		製図者番号
出図年月日		製図者