



下記の品目はクリーン・エネ・パーク南部工場では処理できません。
正しい処分方法につきましては、お住まいの市役所にお尋ねください。

1

『見た目』だけではわかりにくい品目 その①

ソファ（スプリングのあるもの）



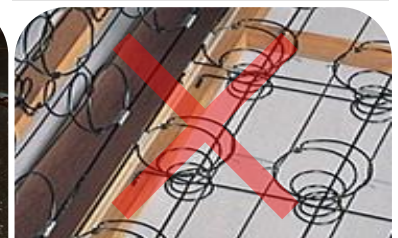
座面の裏側をご確認ください



S字バネ



ポケットコイル



コイルスプリング



ウェーピングベルト

ウェーピングベルト式など
全ての素材が燃えるものは
処理できます。

マットレス（スプリングのあるもの）



内部をご確認ください



ボンネルコイル



ポケットコイル

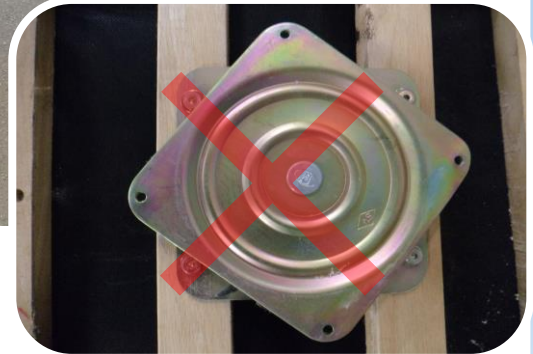


下記の品目はクリーン・エネ・パーク南部工場では処理できません。
正しい処分方法につきましては、お住まいの市役所にお尋ねください。

1

『見た目』だけではわかりにくい品目 その②

回転式いす（回転盤）



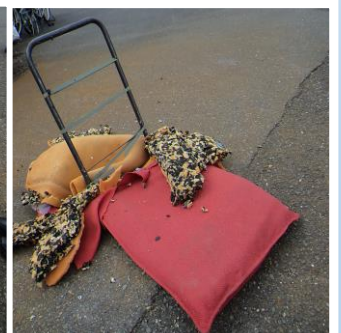
座面の裏側をご確認ください



座いす・リクライニングチェア



金属フレームが入っていないか
1)確認してください





下記の品目はクリーン・エネ・パーク南部工場では処理できません。
正しい処分方法につきましては、お住まいの市役所にお尋ねください。

2

燃えるもの（プラスチック）と間違える品目 その①

掃除用具の柄
(持ち手部分が金属製)



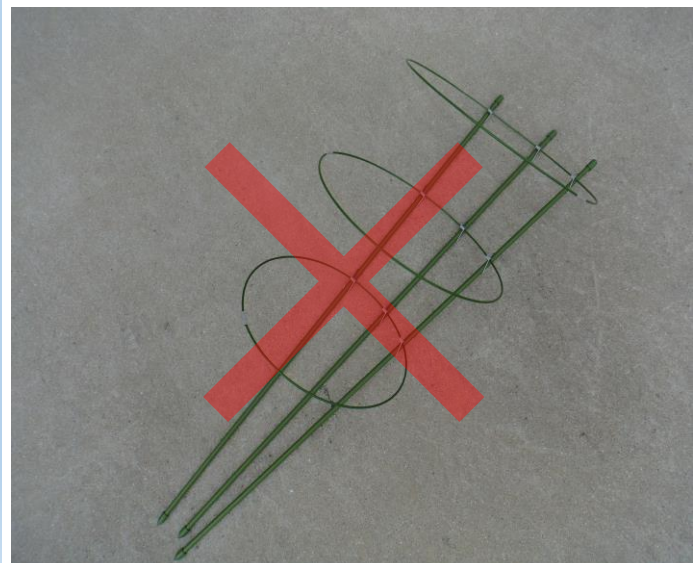
つっぱり棚
つっぱりポール



キャリーケース
(持ち手部分が金属製)



園芸用の支柱



プラスチック製と間違えやすいですが、これらは金属製（ステンレススチールまたはアルミ）です。掃除用具の柄が緑色や青色のものは、スチールやアルミのパイプにポリエチレン等で被膜されているものです。スチール製の場合は磁石がくっつきます。

柄（持ち手部分）が竹のものは本工場で処理できます。





下記の品目はクリーン・エネ・パーク南部工場では処理できません。
正しい処分方法につきましては、お住まいの市役所にお尋ねください。

2

燃えるもの（プラスチック）と間違える品目 その②

波状板（ガラス繊維入り）



ガラス繊維入りにはガラスネットが使われており、縦横に格子柄の模様があります。

水槽（ガラス製）



虫かごはプラスチック製で、表面に傷がつきやすいです。ガラス製の水槽は、表面に傷つきにくいのでご確認ください。

3

その他、燃えないもの・引火性のもの

かさ



和傘など全ての素材が燃えるものは本工場では処理できません。

ライター・マッチ
（使い切っていないもの）



花火
（使っていないもの）

