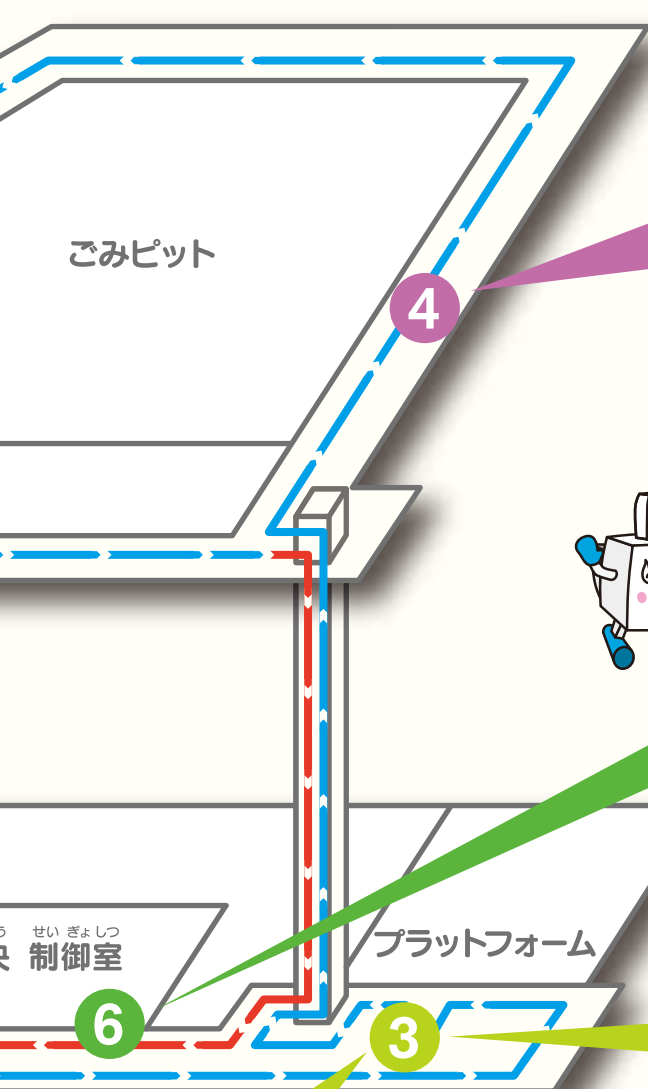
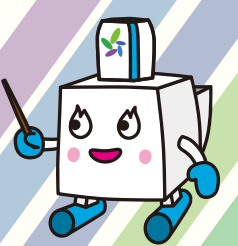


ルートマップ



ごみビット・ごみクレーン 見学ポイント

ごみビット・ごみクレーンの役割が理解できるよ。

中央制御室 見学ポイント

中央制御室の役割が理解できるよ。

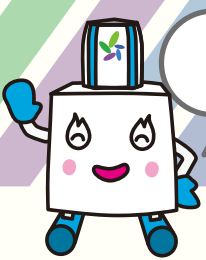
プラットフォーム 見学ポイント

ごみ収集車の実物を見ることができるよ。また、ごみ投入までの流れが理解できるよ。

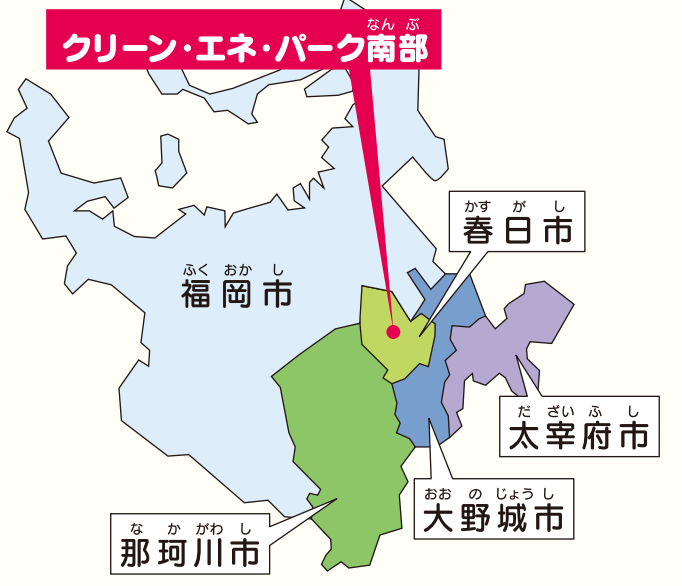
えねばーくんコーナー

搬入禁止物持ち込みの問題点が理解できるよ。

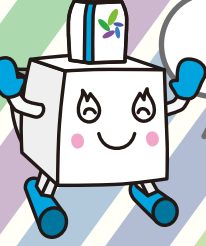
クリーン・エネ・パーク南部とは



クリーン・エネ・パーク南部は、福岡市、春日市、大野城市、太宰府市及び那珂川市の5市で協力して作られた清掃工場です。この5市は、生活で深いつながりがあり、各市で出されたごみを一緒に処理しています。



3つのRでごみを減らそう!



「それって、本当にごみ?」捨てる前にもう一度よく考えよう。ごみは3つのR(リデュース、リユース、リサイクル)で大きく減らせます。

リデュース Reduce 減らす

無駄なごみの量を少なくしよう!

リユース Reuse 再び使う

すぐに捨てないで、くり返し使おう!

リサイクル Recycle 再資源化

ごみをちゃんと分別して資源にしよう!

なまえ _____

小学校 _____ 学年 _____ 組 _____

クリーン・エネ・パーク南部 (福岡都市圏南部工場)



みなさんこんにちは。僕は案内役の「えねばーくん」だよ。

クリーン・エネ・パーク南部では、どんなことが行われているのか、僕と一緒に見に行ってみよう!

マスコットキャラクター「えねばーくん」

福岡都市圏南部環境事業組合

工場見学ル

焼却炉・ボイラ見学ポイント

焼却炉やボイラのしくみが理解できるよ。

計量棟見学ポイント

計量棟の役割が理解できるよ。

蒸気タービン発電機見学ポイント

蒸気タービン発電機の仕組みが理解できるよ。

リアル体験シアター

大迫力映像でリアルサイズの体験ができるよ。



行き (blue arrow) 帰り (red arrow)

ごみを集める

ごみ計量機



1 運びこまれたごみの重さを量ります。

プラットフォーム



2 ごみ収集車は、ごみピットにごみを投入します。

ごみピット

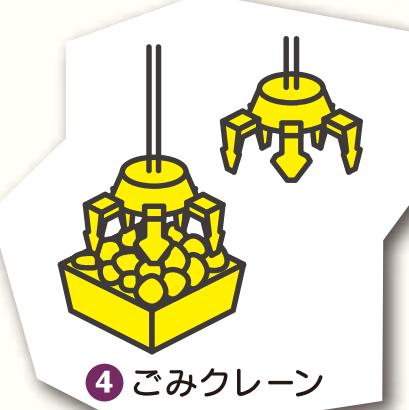
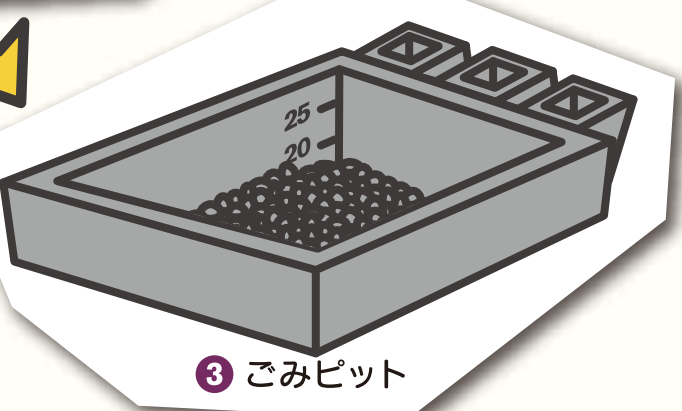
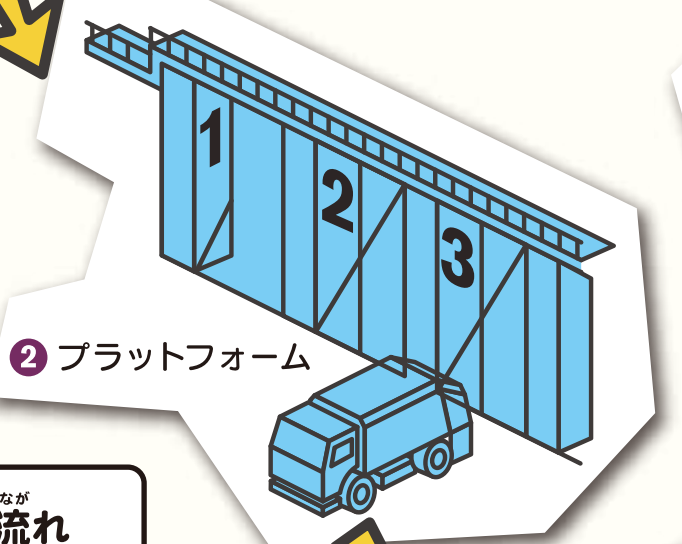
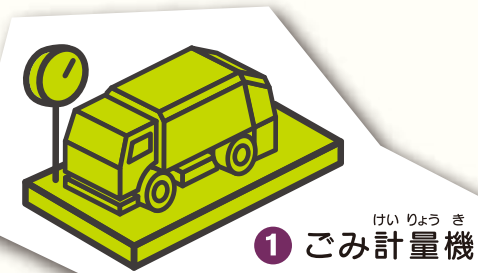


3 ごみを燃やすまでためておくところです。

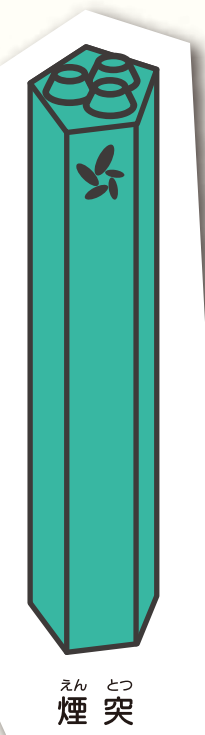
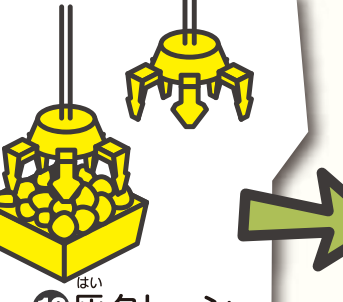
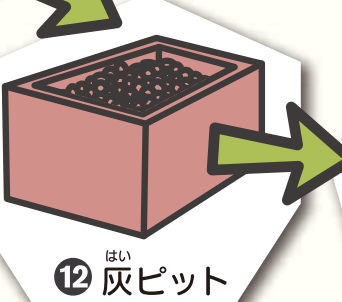
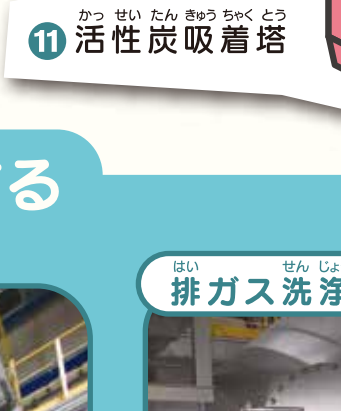
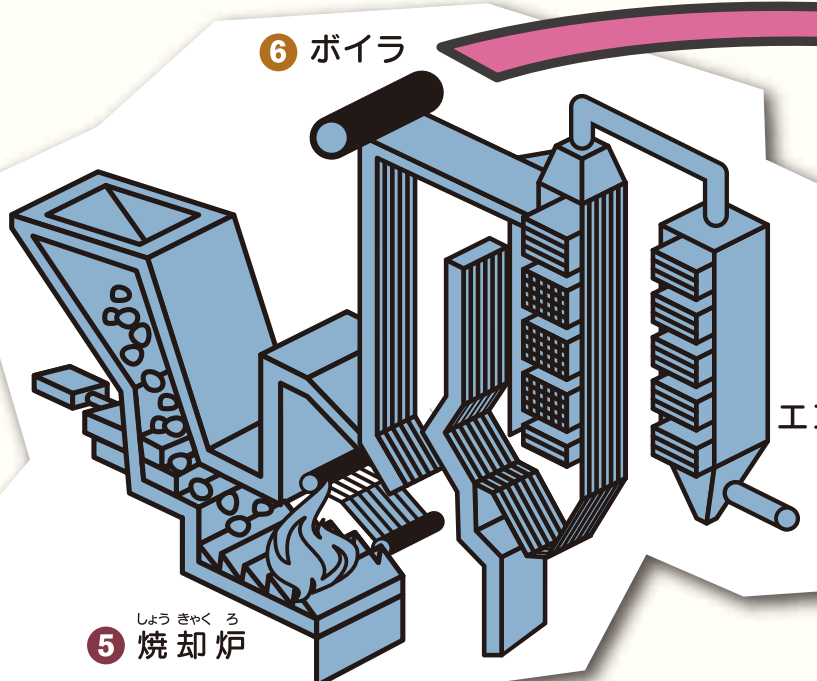
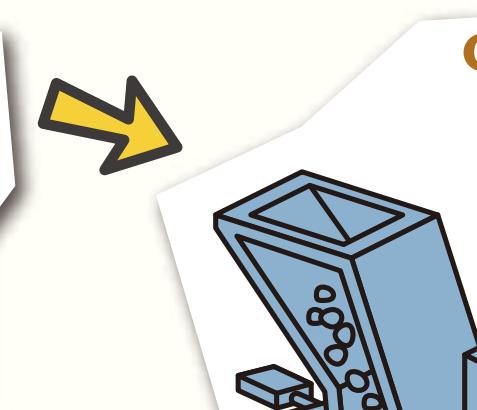
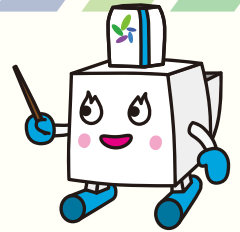
ごみクレーン



4 ごみクレーンで焼却炉へ運びます。



みんなが捨てたごみは、クリーン・エネ・パーク南部でこうやって処理されるよ!



工場を管理する

中央制御室



24時間、工場の中の機械をコントロールしたり、監視したりしています。

灰を運ぶ

灰クレーン・灰ピット



12 灰をピットにためて、クレーンで搬出車に積んでグリーンヒルまどかへ運びます。

ごみを燃やす



5 ごみは火格子の上を燃えながら進みます。

900℃以上の高温でごみを燃やします。

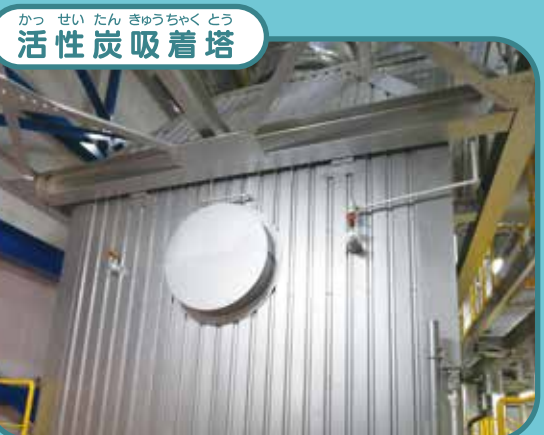
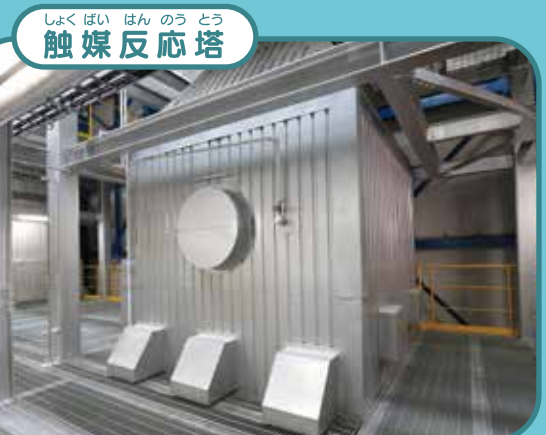
熱を利用する



6 焼却炉から発生する排ガスの熱で水を蒸気に変えます。

7 ボイラで作った蒸気でタービン発電機を回し電気を作ります。

排ガスをきれいにする



8 排ガス中のばいじんをフィルタで取り除きます。

9 排ガスを薬品で洗って塩化水素や硫酸化合物を取り除きます。

10 排ガス中の窒素酸化物を触媒の作用により分解して取り除きます。

11 排ガス中の水銀やダイオキシン類を吸着して取り除きます。